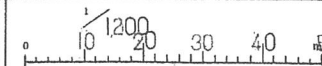


(令和19年度)

施設の配置図

縮尺



学校名

木屋小学校

調査番号

(都道府県) (市町村) (学校) 272151764

整理番号

1230 ~ 1

凡例

建物

- ① 未とりこわし建物
- ② 危険建物
- ③ 借用建物
- ④ 一時使用建物

建物以外の工作物

- ⑤ 自転車置場
- ⑥ 倉庫
- ⑦ 吹雪加圧機等
- ⑧ 温室
- ⑨ 簡易な小規模構造物
- ⑩ 電気機械装置
- ⑪ 浄化槽・焚火台
- ⑫ キュー・ピクル
- ⑬ 花壇
- ⑭ 遊具
- ⑮ 動物小屋
- ⑯ 正門・副門
- ⑰ 灌漑用
- ⑱ 砂場
- ⑲ 観望所

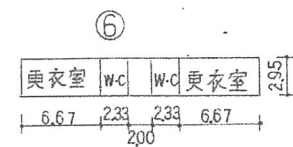
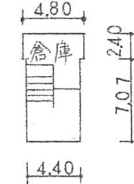
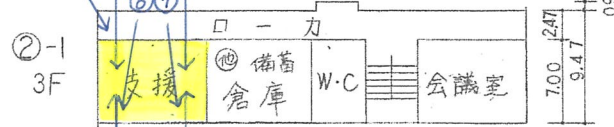
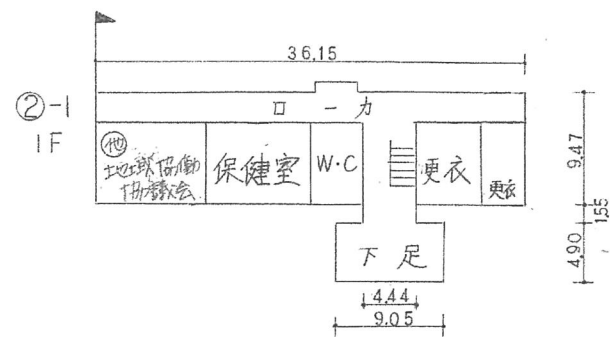
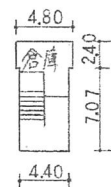
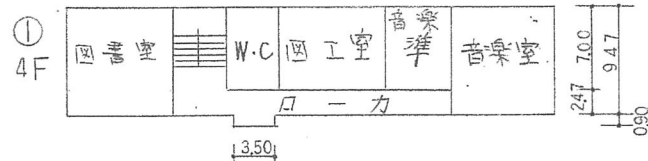
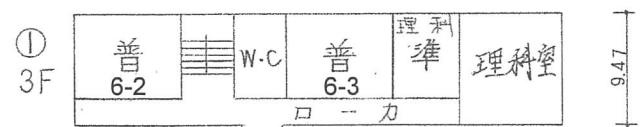
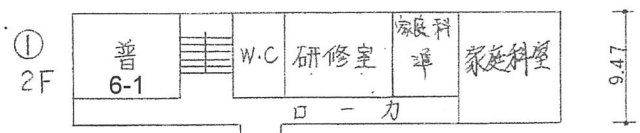
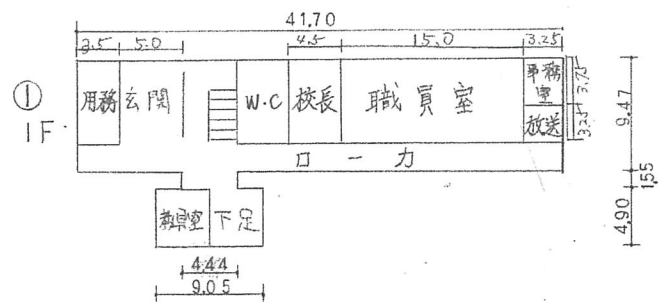
方位



(北に矢印を付す)



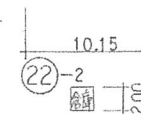
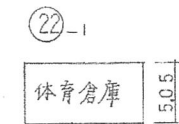
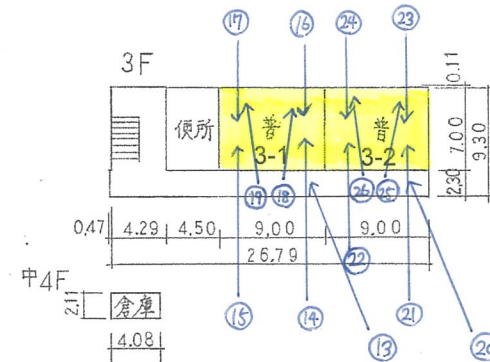
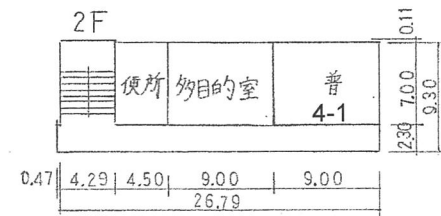
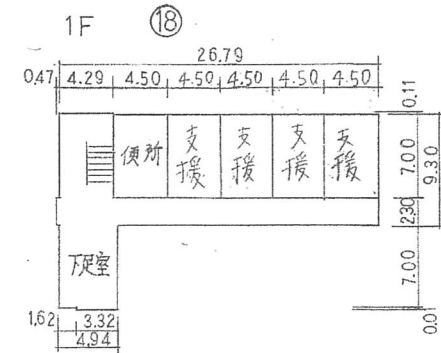
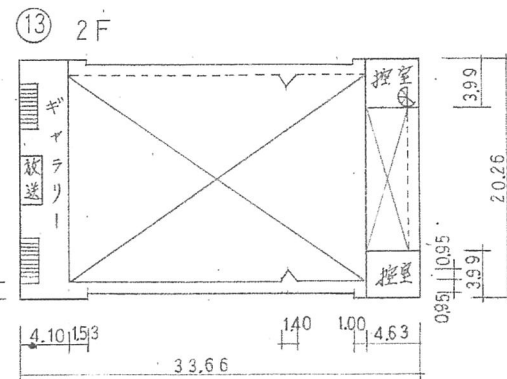
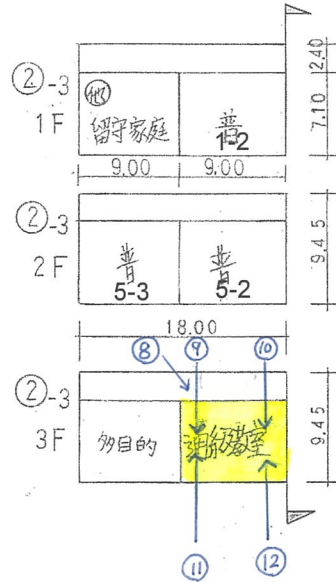
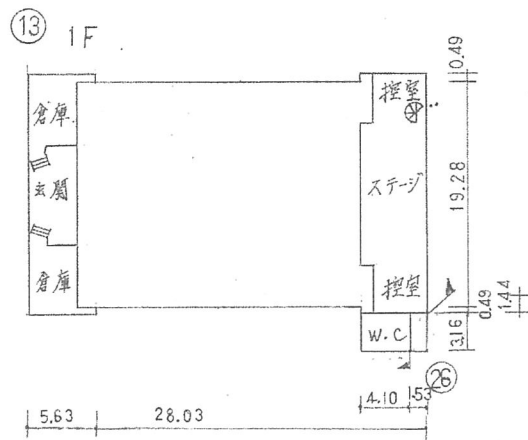
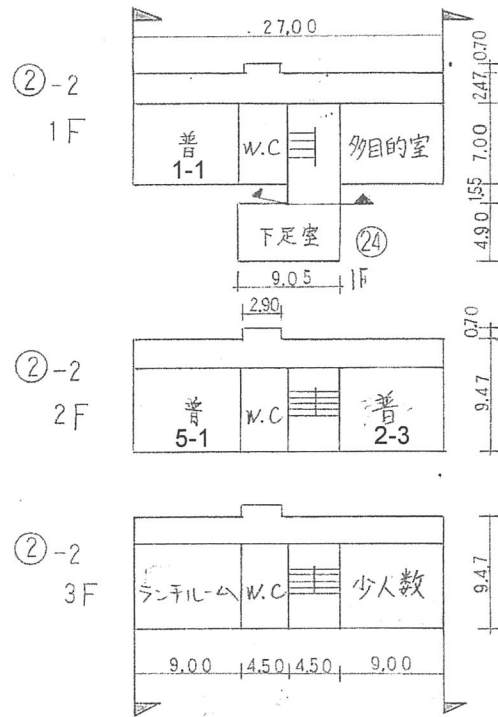
(令和7年度)



プール附属舎 59 m<sup>2</sup>

(令和7年度)

平面図	縮尺	1/600 0 5 10 20 m	学校名	木屋小学校	調査番号	(都道府県)	(市町村)	(学校)	整理番号	1230 ~3
					27	21	5	17	6	4



通級指導教室 64.㎡

(令和7年度)

平面図

縮尺

0 5 10 20 m  
1/600

学校名

木屋小学校

調査番号

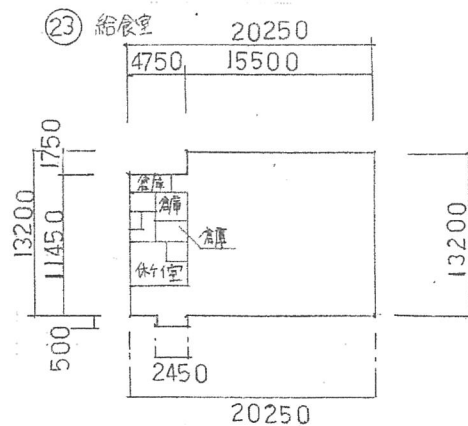
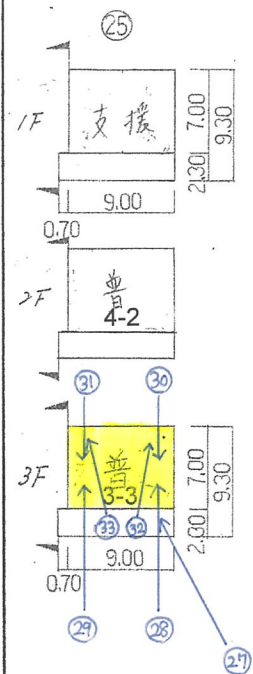
(都道府県)

(市町村)

(学校)

整理番号

1230  
~ 4



給食室 260 m<sup>2</sup>